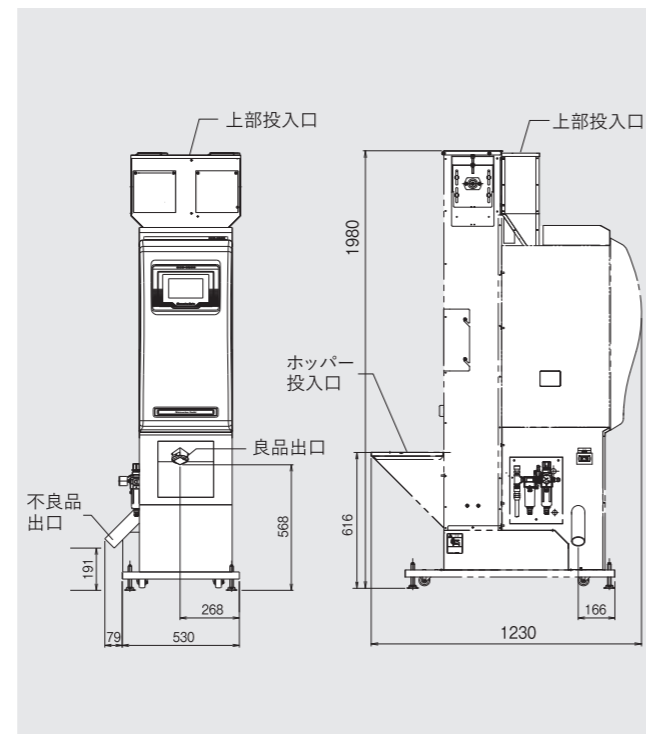


## 主要諸元

名称	フルオート色彩選別機
型式名	SCS-32S II
センサー	ラインセンサカメラ×2台 対物用：LED2本/BG用：2色LED2本
チャンネル構成	一次選別 溝シュート 24本 二次選別 溝シュート 8本
選別対象穀物	白米、玄米、もち米
選別対象	着色粒、異種穀粒、異物(石)、ガラス等異物、 青未熟米、薄茶米、シラタ、粃 注1
選別モード	①玄米不良品打ち ②白米不良品打ち ③玄米良品打ち ④白米良品打ち 注2
質量(kg)	180
処理能力(kg/時)	600(不良混入率5%時)
定格電源電圧	AC100V(50/60Hz)
消費電力(Kw)	0.7
エア圧力範囲(Mpa)	0.15~0.25
使用環境	周囲温度：0~40°C 相対湿度：85%以下(結露なきこと)
電磁開閉器	フィーダー、昇降機 電源(サーキットプロテクタ)
ヒューズ	温度ヒューズ、フィーダーヒューズ
安全スイッチ	サーモスタット
標準装備	エアレギュレータ、エアガン エアバージ、水準器
別売品	エアコンプレッサ 1.5kw以上推奨 エアドライヤ 注3 集塵機

## 外形寸法図



注1 ガラス・異物の種類によっては対応できない場合があります。  
 注2 もち米の選別に於けるうち打ちとヤケ打ちの同時打ちは出来ません。  
 注3 コンプレッサの能力に見合ったエアドライヤをご使用ください。  
 ※処理能力は原料の状態や選別目的によって異なります。  
 ※良品口外径φ85・不良品口外径φ60・投入ホッパー径φ110・天井投入口径φ110

Shizuoka Seiki

# 色彩選別機

# SCS-32S II



## オプション装備品

<p>コンプレッサー</p> <p>TFP15CF-10 三相200V 1.5kw</p>	<p>エアドライヤ</p> <p>SA-3N 単相100V 200w/210w</p>	<p>集塵機一式(32SII用)</p> <p>MY-75X 100V/0.75Kw ※ホースを含む</p>	<p>増し枠ホッパー ホッパー容量を30kgに増量。</p>	<p>ケーブル(外部運転指令用) 遠隔操作用の通信ケーブルです。</p>
			<p>良品口磁石 強力な磁力で金属の混入を防ぎます。</p>	<p>イワタエア部品一式 CFP22CF用 エアホースセット(SA-3N) TFP+SA-3N用</p>

お問い合わせは

---



---



---

## 静岡製機株式会社

北海道(営) 〒007-0804 北海道札幌市東区東苗穂4条3-4-12 TEL.(011)781-2234  
 東北(営) 〒989-6136 宮城県大崎市古川穂波3-1-14 TEL.(0229)23-7210  
 新潟(営) 〒950-0923 新潟県新潟市中央区姥ヶ山1-5-30 TEL.(025)287-1110  
 関東(営) 〒302-0017 茨城県取手市桑原1424-1 TEL.(0297)73-3530  
 中部(営) 〒437-1121 静岡県袋井市諸井1300 TEL.(0538)23-1725  
 北陸(営) 〒920-0365 石川県金沢市神野町東52 TEL.(076)249-6177  
 関西(営) 〒661-0032 兵庫県尼崎市武庫之荘東2-10-8 TEL.(06)6432-7890  
 中四国(営) 〒700-0975 岡山県岡山市北区今2-8-12 TEL.(086)244-4123  
 九州(営) 〒835-0004 福岡県みやま市瀬高町山門1841-1 TEL.(0944)88-9793  
 農機営業部 〒437-1121 静岡県袋井市諸井1300 TEL.(0538)23-2822

ホームページアドレス <https://www.shizuoka-seiki.co.jp/>

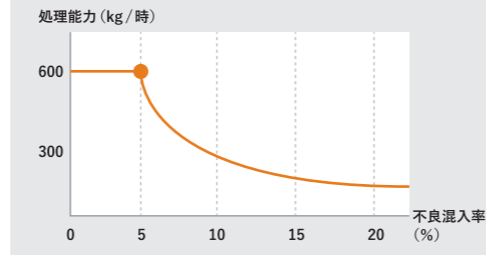


## 10馬力精米機に対応

最大処理能力

**600kg/時**

(不良混入率5%時)



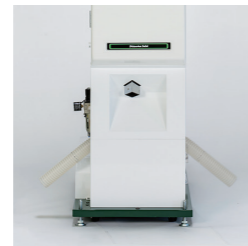
## 大型タッチパネル採用

7インチ大型液晶タッチパネルを採用。直感的に解りやすい操作性を実現。着色・乳白色・茶米毎の排除頻度をグラフ化。運転中の選別状況が一目で解り、適切な調整が容易に出来ます。

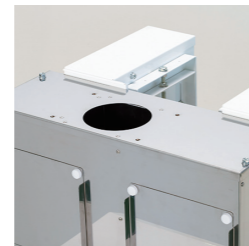


## 多彩なレイアウトに対応

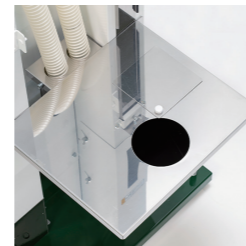
細身でコンパクトなボディ、天井や背面からの投入口、左右切り替え可能にした不良品口など、既存精米ラインへの組込、単独での稼働等、さまざまな利用条件を想定して設計いたしました。



不良品口  
※左右切り替え可能



天井投入口



投入ホッパー  
※ホッパー蓋は取り外し可能

## 工具不要で簡単掃除

- フルオープン**  
本体の前後と右側が開き、機内清掃が簡単にできます。
- シュート脱着可能**  
ワンタッチでシュートが取り外せます。また標準装備のエアガンで簡単に掃除できます。
- コンタミ対応**  
機内にコメが残りにくい構造になっています。また昇降機にはスクレーパーを採用しています。
- ステンレス使用**  
タンク、昇降機基部、フィーダートラフ、選別室などお米が流れる経路にはステンレスを多用しています。

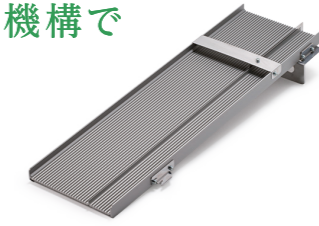


## 32S IIは、「流す」「見る」「撃つ」の基本性能にさらに磨きをかけました。

### 流す

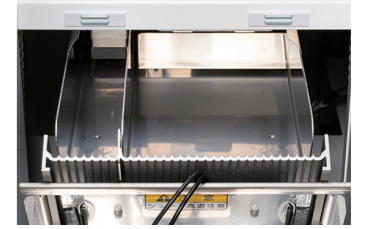
#### オール溝シュート+2次選別機構で高精細選別を実現

- ・32チャンネルの溝で、米をキレイに整列させるので飛跳ねや重なりが少なく、不良米を見つけやすい。
- ・2次選別機構で不良品中の良品混入を減らし、高い歩留りを実現。



シュート

少量でも米を整然と流す事が出来るので、小口少量選別にも対応できます。



フィーダー

少量から大流量まで細やかな流量調整が可能です。

### 見る

#### 4つのLED光源とラインセンサカメラを組み合わせることでヤケ・シラタの同時選別を実現

- ・高精細ラインセンサカメラを採用。
- ・光屈折方式でガラス選別も可能
- ・多彩な組合せで選別が可能（マルチ選別）

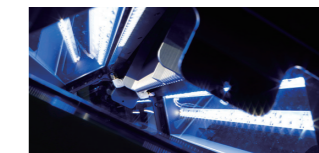


■選別対象を複数選んで同時に選別できます。

#### 前後2カメラ&4LED光源

光源を対物用とバックグラウンド用に分けることで選別精度が大幅に向上

#### LED光源採用 光源色切替自動・長寿命!!

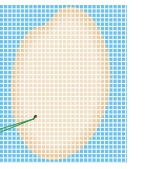


- ・ウォームアップ時間は10分。
- ・玄米・白米の光源色切替は自動です。
- ・LED光源耐用時間は40,000時間。

#### 高精細ラインセンサカメラ採用

小さな斑点も見逃さず判定できるようになり、カメ虫被害などの着色粒の選別精度が大幅に向上しています。

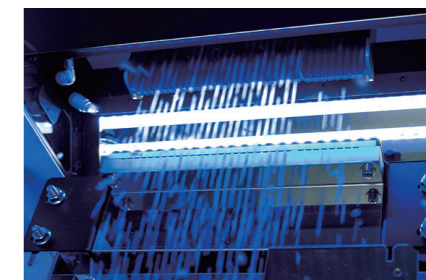
1粒あたり約1,000分割しています。



### 撃つ

#### 異物・不良米を高速排除

- ・高速エジェクタを採用し、共連れ（誤って良品を打つこと）を削減。
- ・シュート溝1本ずつにエジェクタを配置。



#### 高速エジェクタ採用

不良米に対して最適なタイミングと噴射量を制御しています。

## 選別のしくみ

#### LED (BG用)

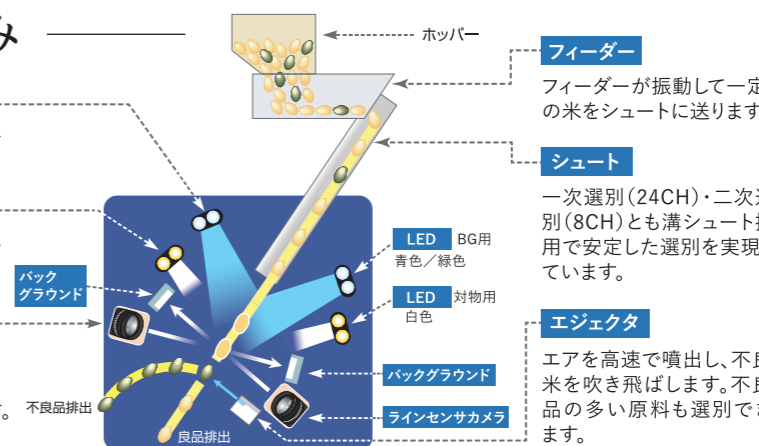
玄米・白米切替時に自動で光源色を変更されます。

#### LED (対物用)

対物用光源を制御することでシラタをしっかりと検出します。

#### ラインセンサカメラ

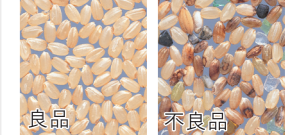
小さな斑点の判定が大幅に向上しました。1粒あたり約1000分割して判定します。



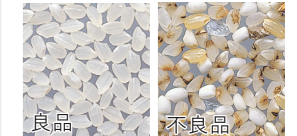
※BG…バックグラウンドの略。カメラが常時観察している背景です。

#### 選別例

##### ◎玄米



##### ◎白米



メーカー希望小売価格(税込)

**2,305,600円**